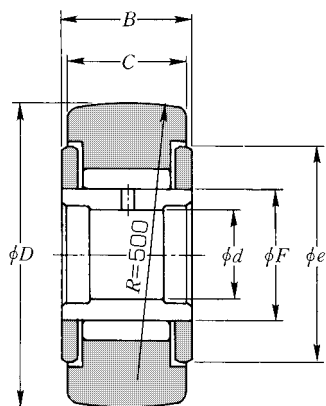


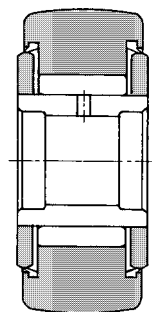
Metric series	Inch series
with cage	Full-complement roller
without inner ring	with inner ring
without seal	with seal
ミリ系	インチ系
保持器付き	総ころ
内輪なし	内輪付き
シールなし	シール付き

Full-Complement Roller-Type Roller Followers

総ころ形ローラフォロア



NACV type
(Full-complement roller type)
NACV形 (総ころ形)



NACV··LL type
(Full-complement roller type, sealed)
NACV··LL形 (総ころシール形)

NACV type
NACV··X type
NACV··LL type
NACV··XLL type

NACV形
NACV··X形
NACV··LL形
NACV··XLL形

OD / 外径 ¹⁾ mm (in) D 0 -0.05	Roller Follower number 呼び番号				Dimensions / 寸法 mm (in)	
	Without seal シールなし		With seal シール有り		d	B 0 -0.250
	Spherical outer rings 球面外輪	Cylindrical outer rings 円筒外輪	Spherical outer rings 球面外輪	Cylindrical outer rings 円筒外輪		
19.050 (3/4)	NACV12/3AS	NACV12X/3AS	NACV12LL/3AS	NACV12XLL/3AS	6.350 (1/4) +0.005/-0.010	14.288 (9/16)
22.225 (7/8)	NACV14/3AS	NACV14X/3AS	NACV14LL/3AS	NACV14XL/3ASL	6.350 (1/4) +0.005/-0.010	14.288 (9/16)
25.400 (1)	NACV16/3AS	NACV16X/3AS	NACV16LL/3AS	NACV16XL/3ASL	7.938 (5/16) +0.005/-0.010	17.462 (11/16)
28.575 (1 1/8)	NACV18/3AS	NACV18X/3AS	NACV18LL/3AS	NACV18XL/3ASL	7.938 (5/16) +0.005/-0.010	17.462 (11/16)
31.750 (1 1/4)	NACV20/3AS	NACV20X/3AS	NACV20LL/3AS	NACV20XL/3ASL	9.525 (3/8) +0.005/-0.010	20.638 (13/16)
34.925 (1 3/8)	NACV22/3AS	NACV22X/3AS	NACV22LL/3AS	NACV22XL/3ASL	9.525 (3/8) +0.005/-0.010	20.638 (13/16)
38.100 (1 1/2)	NACV24/3AS	NACV24X/3AS	NACV24LL/3AS	NACV24XL/3ASL	11.112 (7/16) +0.005/-0.010	23.812 (15/16)
41.275 (1 5/8)	NACV26/3AS	NACV26X/3AS	NACV26LL/3AS	NACV26XL/3ASL	11.112 (7/16) +0.005/-0.010	23.812 (15/16)
44.450 (1 3/4)	NACV28/3AS	NACV28X/3AS	NACV28LL/3AS	NACV28XL/3ASL	12.700 (1/2) +0.005/-0.010	26.988 (1 1/16)
47.625 (1 7/8)	NACV30/3AS	NACV30X/3AS	NACV30LL/3AS	NACV30XL/3ASL	12.700 (1/2) +0.005/-0.010	26.988 (1 1/16)
50.800 (2)	NACV32/3AS	NACV32X/3AS	NACV32LL/3AS	NACV32XL/3ASL	15.875 (5/8) +0.005/-0.010	33.338 (1 5/16)
57.150 (2 1/4)	NACV36/3AS	NACV36X/3AS	NACV36LL/3AS	NACV36XL/3ASL	15.875 (5/8) +0.005/-0.010	33.338 (1 5/16)
63.500 (2 1/2)	NACV40/3AS	NACV40X/3AS	NACV40LL/3AS	NACV40XL/3ASL	19.050 (3/4) +0.005/-0.010	39.688 (1 9/16)
69.850 (2 3/4)	NACV44/3AS	NACV44X/3AS	NACV44LL/3AS	NACV44XL/3ASL	19.050 (3/4) +0.005/-0.010	39.688 (1 9/16)
76.200 (3)	NACV48/3AS	NACV48X/3AS	NACV48LL/3AS	NACV48XL/3ASL	25.400 (1) +0.002/-0.013	46.038 (1 13/16)
82.550 (3 1/4)	NACV52/3AS	NACV52X/3AS	NACV52LL/3AS	NACV52XL/3ASL	25.400 (1) +0.002/-0.013	46.038 (1 13/16)
88.900 (3 1/2)	NACV56/3AS	NACV56X/3AS	NACV56LL/3AS	NACV56XL/3ASL	28.575 (1 1/8) +0.002/-0.013	52.388 (2 1/16)
101.600 (4)	NACV64/3AS	NACV64X/3AS	NACV64LL/3AS	NACV64XL/3ASL	31.750 (1 1/4) +0.002/-0.013	58.738 (2 5/16)
127.000 (5)	NACV80/3AS	NACV80X/3AS	NACV80LL/3AS	NACV80XL/3ASL	44.450 (1 3/4) +0.002/-0.013	73.025 (2 7/8)
152.400 (6)	NACV96/3AS	NACV96X/3AS	NACV96LL/3AS	NACV96XL/3ASL	57.150 (2 1/4) +0.002/-0.013	85.725 (3 3/8)

Note: 1. $0_{-0.025}$ is the dimensional tolerance of the outside diameter D of the outer rings of the NACV··X and NACV··XLL types whose outside surface form is cylindrical.

注1) 外径面が円筒であるNACV··X形、NACV··XLL形の外輪外径 D の許容差は $0_{-0.025}$ である。

Dimensions / 寸法 mm (in)			Basic load ratings dynamic static 基本動 N 基本静 定格荷重 kgf 定格荷重		Track load capacity トラック負荷容量 N		Limiting speed 許容回転速度 r/min		Mass 質量 kg (approx.) (参考)	OD / 外径 ¹⁾ mm (in) D 0 -0.05
$C_{-0.130}^0$	e	F	C_r	C_{or}	Spherical outer ring 球面外輪 kgf	Cylindrical outer ring 円筒外輪 kgf	Grease lubrication グリース潤滑	Oil lubrication 油潤滑		
12.700 (1/2)	15.5	11	8 050 825	13 300 1 360	1 380 140	4 600 470	9 000	*11 000	0.027	19.050 (3/4)
12.700 (1/2)	15.5	11	8 050 825	13 300 1 360	1 710 174	5 350 545	9 000	*11 000	0.036	22.225 (7/8)
15.875 (5/8)	19.5	14	11 700 1 190	18 900 1 920	2 060 210	7 400 755	7 100	9 200	0.059	25.400 (1)
15.875 (5/8)	19.5	14	11 700 1 190	18 900 1 920	2 430 248	8 350 850	7 100	9 200	0.073	28.575 (1 1/8)
19.050 (3/4)	25	18.47	17 700 1 810	35 000 3 600	2 840 290	11 400 1 160	5 400	7 000	0.109	31.750 (1 1/4)
19.050 (3/4)	25	18.47	17 700 1 810	35 000 3 600	3 250 330	12 500 1 280	5 400	7 000	0.132	34.925 (1 3/8)
22.225 (7/8)	27	21	21 100 2 150	45 500 4 650	3 600 365	16 300 1 660	4 800	6 200	0.177	38.100 (1 1/2)
22.225 (7/8)	27	21	21 100 2 150	45 500 4 650	4 050 410	17 600 1 800	4 800	6 200	0.218	41.275 (1 5/8)
25.400 (1)	27	24.65	28 400 2 900	60 500 6 150	4 400 450	21 600 2 200	4 100	5 300	0.281	44.450 (1 3/4)
25.400 (1)	27	24.65	28 400 2 900	60 500 6 150	4 850 495	23 200 2 360	4 100	5 300	0.327	47.625 (1 7/8)
31.750 (1 1/4)	36.5	26.71	41 000 4 200	87 500 8 950	5 300 540	31 000 3 150	3 700	4 800	0.454	50.800 (2)
31.750 (1 1/4)	36.5	26.71	41 000 4 200	87 500 8 950	6 200 635	35 000 3 550	3 700	4 800	0.585	57.150 (2 1/4)
38.100 (1 1/2)	44	31.15	54 500 5 600	119 000 12 200	7 200 735	44 500 4 550	3 200	4 100	0.902	63.500 (2 1/2)
38.100 (1 1/2)	44	31.15	54 500 5 600	119 000 12 200	8 250 840	49 000 5 000	3 200	4 100	1.05	69.850 (2 3/4)
44.450 (1 3/4)	53	36.85	76 500 7 800	177 000 18 000	9 150 935	64 000 6 500	2 700	3 500	1.39	76.200 (3)
44.450 (1 3/4)	53	36.85	76 500 7 800	177 000 18 000	10 000 1 020	69 000 7 050	2 700	3 500	1.66	82.550 (3 1/4)
50.800 (2)	60	44.5	84 500 8 650	214 000 21 800	11 100 1 130	86 000 8 800	2 200	2 800	2.19	88.900 (3 1/2)
57.150 (2 1/4)	63	44.5	106 000 10 800	244 000 24 900	13 200 1 350	112 500 11 500	2 200	2 800	3.22	101.600 (4)
69.850 (2 3/4)	89	68.7	189 000 19 300	520 000 53 000	17 900 1 830	165 500 16 900	1 500	1 900	6.08	127.000 (5)
82.550 (3 1/4)	110	81.35	260 000 26 500	675 000 68 500	22 100 2 250	239 500 24 400	1 200	1 500	10.0	152.400 (6)

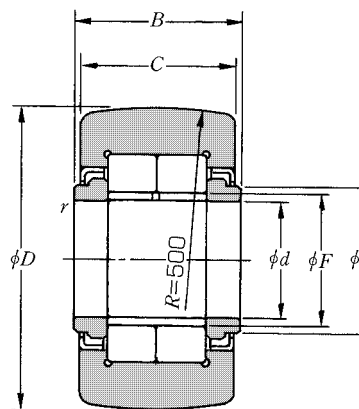
Note: The limiting speed of roller followers incorporating a seal (those marked with an asterisk) is approximately 10,000 rpm.

備考 ※印シール付きの場合の許容回転速度は、おおよそ10 000r/minである。

Metric series	Inch series
with cage	Full-complement roller
without inner ring	with inner ring
without shield	with shield
ミリ系	インチ系
保持器付き	総ころ
内輪なし	内輪付き
シールドなし	シールド付き

Double-Row Cylindrical Roller Type Roller Followers

複列円筒ころ形ローラフォロア



NUTR2 type
NUTR3 type
NUTR2形
NUTR3形

NUTR2 type
NUTR2·X type
NUTR3 type
NUTR3·X type

NUTR2形
NUTR2·X形
NUTR3形
NUTR3·X形

OD ¹⁾ 外径 mm D 0 -0.05	Roller Follower number 呼び番号		Dimensions 寸法 mm						Basic load ratings	
	Spherical outer rings 球面外輪	Cylindrical outer rings 円筒外輪	d	B	C	e	F	r's min ²⁾	dynamic 基本動 定格荷重 C _r	static 基本静 定格荷重 C _{0r}
35	NUTR202/3AS	NUTR202X/3AS	15	19 ⁰ _{-0.210}	18	20	19	0.3	22 300 2 280	25 700 2 620
	NUTR203/3AS	NUTR203X/3AS	17	21 ⁰ _{-0.210}	20	22	21.5	0.3	24 100 2 450	29 100 2 970
42	NUTR302/3AS	NUTR302X/3AS	15	19 ⁰ _{-0.210}	18	20	19	0.3	22 300 2 280	25 700 2 620
	NUTR303/3AS	NUTR303X/3AS	17	21 ⁰ _{-0.210}	20	22	21.5	0.3	24 100 2 450	29 100 2 970
47	NUTR204/3AS	NUTR204X/3AS	20	25 ⁰ _{-0.210}	24	27	25.5	0.3	38 500 3 950	48 000 4 900
	NUTR304/3AS	NUTR304X/3AS	20	25 ⁰ _{-0.210}	24	27	25.5	0.3	38 500 3 950	48 000 4 900
52	NUTR205/3AS	NUTR205X/3AS	25	25 ⁰ _{-0.210}	24	31	30	0.3	42 500 4 350	57 500 5 850
	NUTR305/3AS	NUTR305X/3AS	25	25 ⁰ _{-0.210}	24	31	30	0.3	42 500 4 350	57 500 5 850
62	NUTR206/3AS	NUTR206X/3AS	30	29 ⁰ _{-0.210}	28	38	35	0.3	56 500 5 750	72 500 7 400
	NUTR306/3AS	NUTR306X/3AS	30	29 ⁰ _{-0.210}	28	38	35	0.3	56 500 5 750	72 500 7 400
72	NUTR207/3AS	NUTR207X/3AS	35	29 ⁰ _{-0.210}	28	44	41.5	0.6	62 000 6 350	85 500 8 700
	NUTR307/3AS	NUTR307X/3AS	35	29 ⁰ _{-0.210}	28	44	41.5	0.6	62 000 6 350	85 500 8 700
80	NUTR208/3AS	NUTR208X/3AS	40	32 ⁰ _{-0.250}	30	51	47.5	0.6	87 000 8 850	125 000 12 700
	NUTR308/3AS	NUTR308X/3AS	40	32 ⁰ _{-0.250}	30	51	47.5	0.6	87 000 8 850	125 000 12 700
85	NUTR209/3AS	NUTR209X/3AS	45	32 ⁰ _{-0.250}	30	55	52.5	0.6	92 000 9 350	137 000 14 000
	NUTR309/3AS	NUTR309X/3AS	45	32 ⁰ _{-0.250}	30	55	52.5	0.6	92 000 9 350	137 000 14 000
90	NUTR210/3AS	NUTR210X/3AS	50	32 ⁰ _{-0.250}	30	60	57	0.6	96 500 9 800	150 000 15 300
	NUTR310/3AS	NUTR310X/3AS	50	32 ⁰ _{-0.250}	30	60	57	0.6	96 500 9 800	150 000 15 300

Notes:1. JIS Class 0 is the dimensional tolerance of the outside diameter *D* of the outer rings of the NUTR2·X and NUTR3·X types whose outside surface form is cylindrical.

2. The minimum value of chamfer dimension *r*.

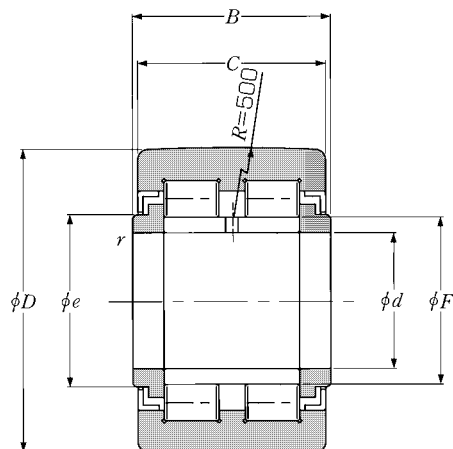
注1) 外径面が円筒であるNUTR2·X形、NUTR3·X形の外輪外径*D*の許容差はJIS 0級である。

2) 面取寸法*r*の最小寸法です。

Track load capacity トラック負荷容量 N		Limiting speed 許容回転速度 r/min Grease lubrication グリース潤滑	Mass 質量 kg (approx.) (参考)	OD ¹⁾ 外径 mm D 0 -0.05
Spherical outer ring 球面外輪	Cylindrical outer ring 円筒外輪			
3 200 325	11 900 1 220	5 500	0.100	35
3 850 390	14 500 1 480	4 700	0.147	40
4 100 415	14 300 1 460	5 500	0.160	42
4 700 480	17 000 1 740	4 700	0.222	47
4 700 480	21 000 2 150	4 000	0.245	
5 550 565	23 300 2 370	4 000	0.321	52
5 550 565	23 300 2 370	3 300	0.281	
6 950 710	27 800 2 830	3 300	0.450	62
6 950 710	33 000 3 350	2 900	0.466	
8 050 820	38 500 3 900	2 900	0.697	72
8 050 820	37 000 3 750	2 400	0.630	
9 800 1 000	41 000 4 150	2 400	0.840	80
9 800 1 000	44 500 4 500	2 100	0.817	
10 400 1 060	47 000 4 800	1 900	0.883	85
11 400 1 160	50 000 5 100	2 100	1.13	90
11 400 1 160	50 000 5 100	1 800	0.950	
13 000 1 330	55 500 5 650	1 900	1.40	100
14 700 1 500	61 000 6 200	1 800	1.69	110

Metric series	Inch series
with cage	Full-complement roller
without inner ring	with inner ring
without shield	with shield
ミリ系	インチ系
保持器付き	総ころ
内輪なし	内輪付き
シールドなし	シールド付き

Center-Ribbed Double-Row Cylindrical Roller Type Roller Followers 中つば付複列円筒ころ形ローラフォロア



NUTW2 type
NUTW2形

OD ¹⁾ 外径 mm D 0 -0.05	Roller Follower number 呼び番号		Dimensions 寸法 mm						Basic load ratings	
	Spherical outer rings 球面外輪	Cylindrical outer rings 円筒外輪	d	B	C	e	F	r's min ²⁾	dynamic 基本動 定格荷重 C _r	static 基本静 定格荷重 C _{0r}
35	NUTW202/3AS	NUTW202X/3AS	15	22 ⁰ _{-0.210}	21	20	19	0.3	24 100 2 460	28 300 2 880
40	NUTW203/3AS	NUTW203X/3AS	17	24 ⁰ _{-0.210}	23	22	21.5	0.3	26 000 2 650	32 000 3 250
47	NUTW204/3AS	NUTW204X/3AS	20	29 ⁰ _{-0.210}	28	27	25.5	0.3	40 500 4 150	51 500 5 250
52	NUTW205/3AS	NUTW205X/3AS	25	29 ⁰ _{-0.210}	28	31	30	0.3	45 000 4 600	61 500 6 250
62	NUTW206/3AS	NUTW206X/3AS	30	35 ⁰ _{-0.210}	34	38	35	0.3	59 500 6 050	77 000 7 900
72	NUTW207/3AS	NUTW207X/3AS	35	35 ⁰ _{-0.210}	34	44	41.5	0.6	65 000 6 650	91 000 9 250
80	NUTW208/3AS	NUTW208X/3AS	40	38 ⁰ _{-0.250}	36	51	47.5	0.6	90 500 9 250	131 000 13 400
85	NUTW209/3AS	NUTW209X/3AS	45	38 ⁰ _{-0.250}	36	55	52.5	0.6	95 500 9 750	144 000 14 700
90	NUTW210/3AS	NUTW210X/3AS	50	38 ⁰ _{-0.250}	36	60	57	0.6	100 000 10 200	158 000 16 100

Notes: 1. The bearing numbers of bearings whose outer ring surface is cylindrical have the suffix "X" JIS Class 0 is the dimensional tolerance of the outside diameter *D* of the outer rings of the bearings whose outside surface form is cylindrical. Example: NUTW203X

2. The minimum value of chamfer dimension *r*.

注1) 外輪面が円筒状の軸受は、呼び番号の後に記号"X"をつける。この場合、円筒状軸受の外輪外径 *D* の許容差はJIS 0級である。例 NUTW203X

2) 面取寸法 *r* の最小寸法です。

Track load capacity トラック負荷容量		Limiting speed 許容回転速度 r/min Grease lubrication グリース潤滑	Mass 質量 kg (approx.) (参考)	OD ¹⁾ 外径 mm D 0 -0.05
Spherical outer ring 球面外輪	Cylindrical outer ring 円筒外輪			
3 200 325	14 200 1 450	5500	0.115	35
3 850 390	17 100 1 740	4700	0.167	40
4 700 480	25 100 2 560	4000	0.280	47
5 550 565	27 700 2 830	3300	0.322	52
6 950 710	41 000 4 200	2900	0.549	62
8 050 820	46 000 4 700	2400	0.747	72
9 800 1 000	54 500 5 550	2100	0.953	80
10 400 1 060	58 000 5 900	1900	1.03	85
11 400 1 160	61 500 6 250	1800	1.11	90